



# AWO Haus für Kinder „Nesterl“ Kindergarten



## Elternfragebogen – Auswertung

Datum: 20.01.2020

Liebe Eltern,

vielen herzlichen Dank für Ihre zahlreiche Teilnahme an der Elternbefragung in unserem Kindergarten „Nesterl mobil“.

Durch Ihr Feedback, Ihre Anregungen, Wünsche und Anliegen können wir nun unser Qualitätsmanagement weiterentwickeln und unsere pädagogische Arbeit in der Einrichtung reflektieren.

In diesem Jahr haben 27 Fragebögen von 50 Fragebögen den Weg zu uns zurück gefunden.

Das diesjährige Ergebnis können Sie hier einsehen:

## A. Allgemeine Fragen

---

1) Welche Gruppe besucht Ihr Kind?

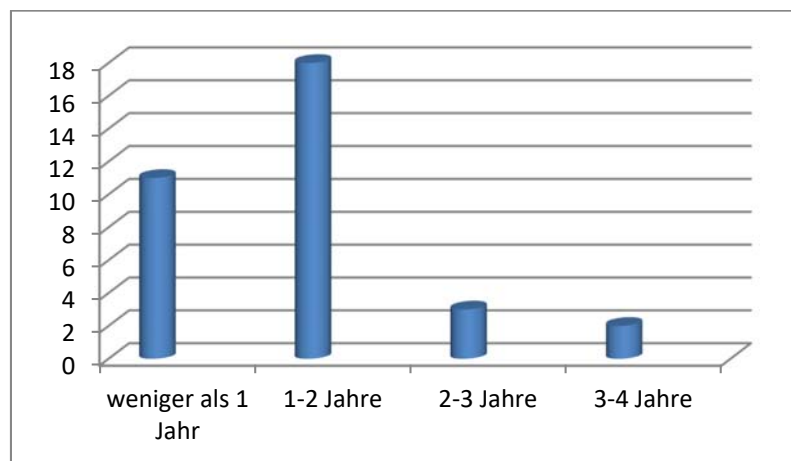
12

Amseln

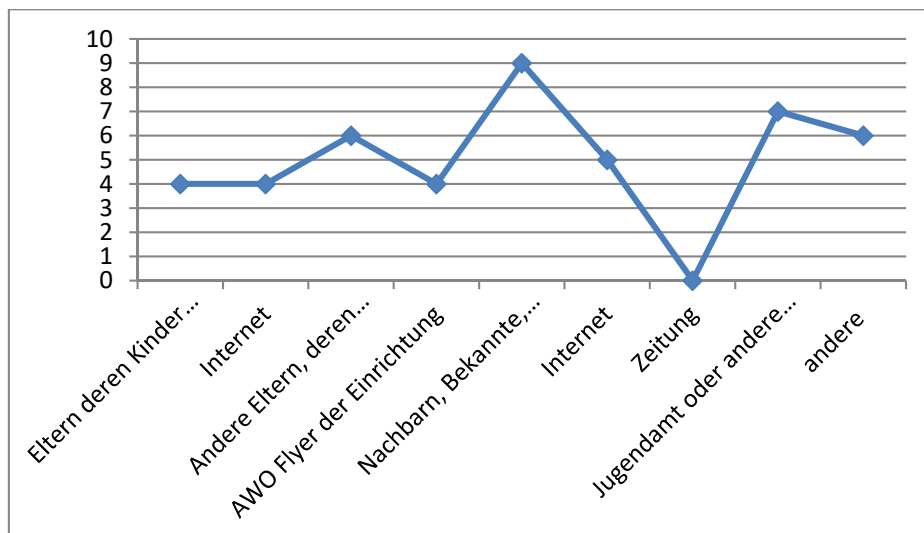
22

Raben

2) Wie lange ist Ihr Kind schon in seiner Gruppe?

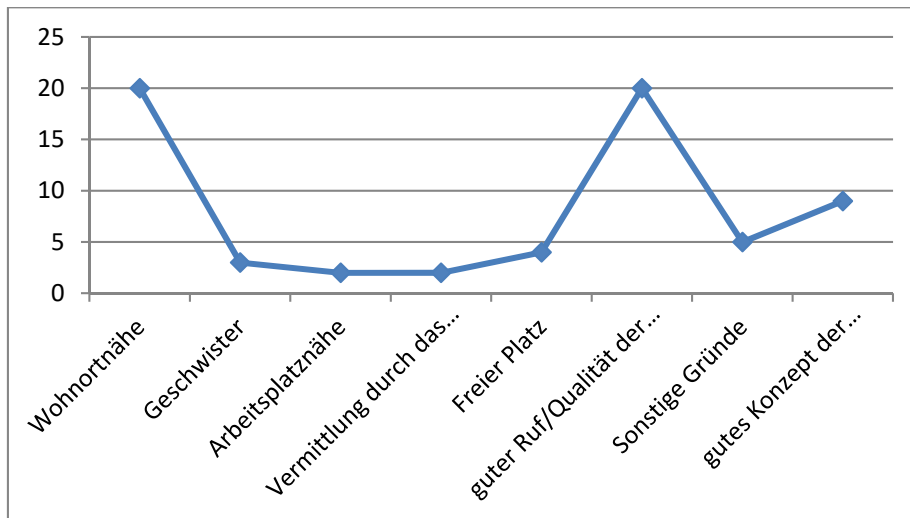


3) Wie wurden sie auf unsere Einrichtung aufmerksam?



andere: „gesehen beim Spaziergang, Caritas, Wohnortnähe (2x), ich arbeite im Wohnpflegeheim“

4) Was war ausschlaggebend für Ihre Entscheidung, Ihr Kind bei uns anzumelden?



Sonstige Gründe: „Beim Anmeldetag sehr positiver Eindruck, es war der einzige Kindergarten mit Freiflächen, Nur hier gab es frühzeitigen Einstieg ab Februar“

5) Aktuell hat unsere Einrichtung von 7.00 bis 17:30 Uhr geöffnet!

Ich finde diese Öffnungszeit

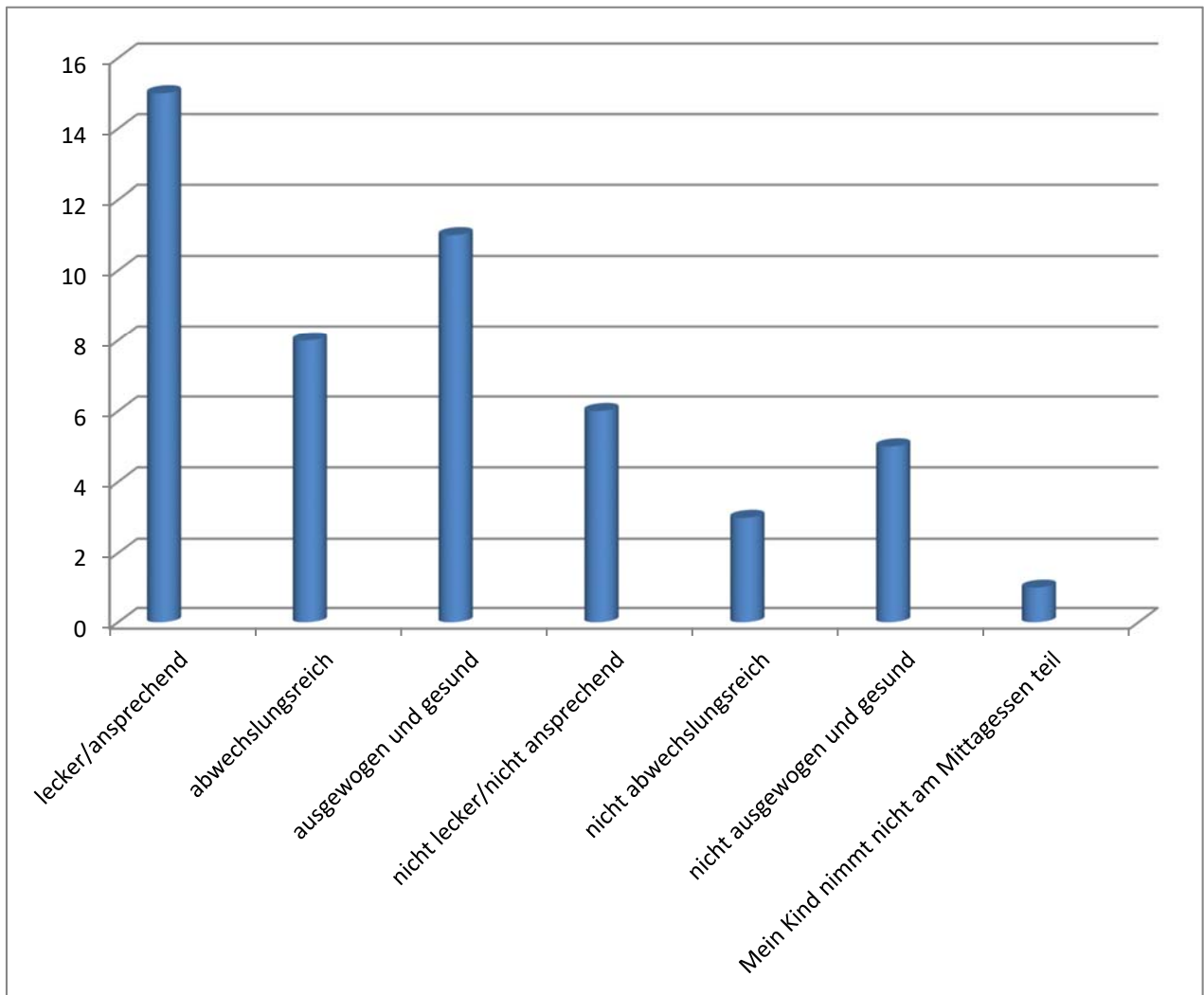
- ausreichend 30 x
- nicht ausreichend 0 x

Öffnungszeitenwünsche:

1 x 08:00 - 12:00 Uhr

## 6) Das Mittagessen in unserer Einrichtung

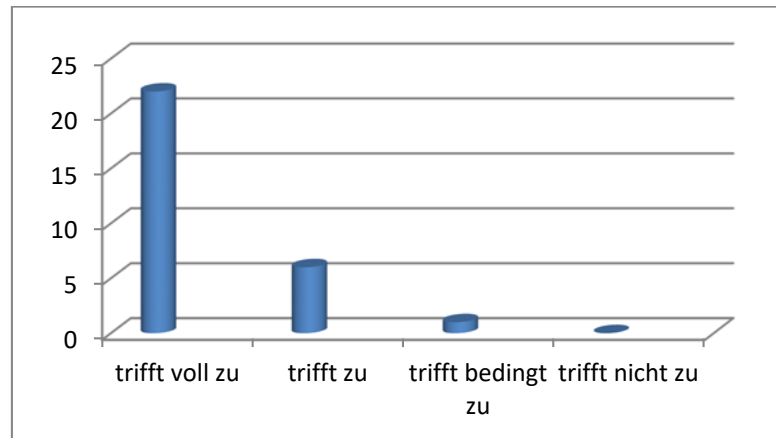
Wie bewerten Sie die angebotenen Speisen auf unserem Speiseplan:



## B. Fragen zur pädagogischen Arbeit unserer Kindertageseinrichtung

---

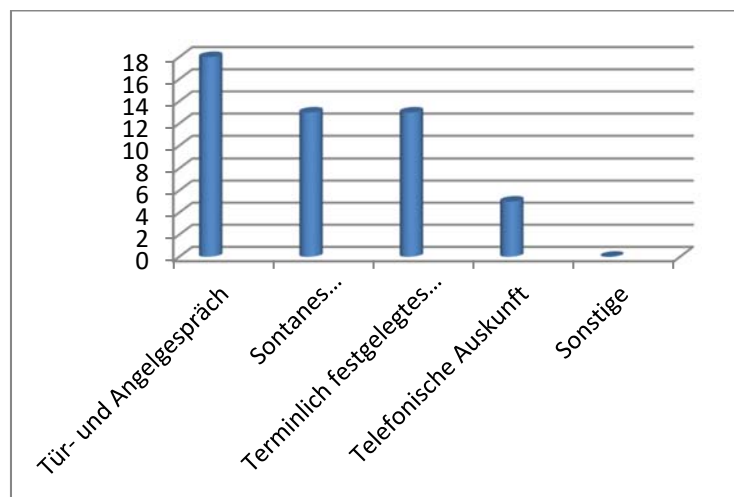
1) Das Kind fühlt sich in seiner Gruppe wohl.



2) Wie beschreiben Sie die Atmosphäre in der Einrichtung mit einem Wort.

„freundlich (17 x), hektisch, spürt/sieht teilweise Überforderung der Mitarbeiter, angenehm (6 x), hat viele Freunde, gut (8 x), entwickelnd, herzlich, familiär, entspannt“

3) Welche/s Angebot/e zum Austausch über die Entwicklung und das Verhalten Ihres Kindes nehmen Sie in Anspruch:



Dieses Angebot an Austauschmöglichkeiten ist:

32

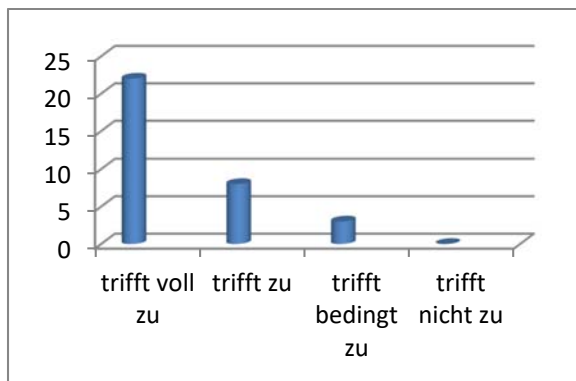
ausreichend

1

nicht ausreichend

Weitere Angebote die wichtig wären: „mehr Rückmeldung über den Tag/Angebote meines Kindes erwünscht, ein monatliches Feedback bzw. Entwicklungstagebuch per Brief“

- 4) Ich fühle mich durch die Aushänge an den Pinnwänden, im Eingangsbereich und die Elternbriefe ausreichend über Aktivitäten, Termine und die pädagogische Arbeit im Kindergarten informiert.

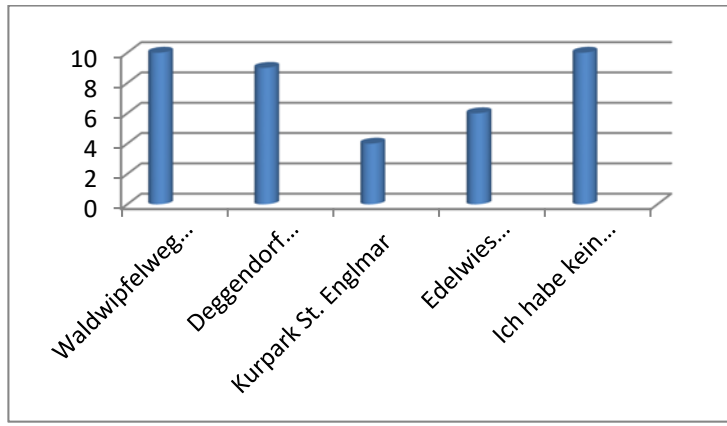


- 5) In unserer Einrichtung spielen Kindergartenkinder mit Krippenkindern und umgekehrt. Gibt es ein besonderes Erlebnis, das Sie selbst miterlebt haben oder von dem Ihnen Ihr Kind erzählt hat, das im Rahmen der Kooperation und des Miteinanders stattgefunden hat?

- „Sehr gut“/„gut“
- „Es ist normal, wenn kleine mit großen Kindern spielen“
- „Alles was für die Entwicklung gut ist, passt“
- „Nein, sie erzählen keine Erlebnisse“ (3 x)
- „Ja, mein Junge erzählt oft, dass er mit den Kleinkindern spielt“
- „Ja“
- „Mein Kind erzählt oft, dass es gerne kleineren Kindern hilft“
- „Die Kleineren lernen von den Großen“

### C. Aktuelle Themen aus Kindergarten

#### Ausflugswunsch für den Eltern-Kind-Ausflug



Kein Interesse wegen: „Umzug/Urlaub“ (jew. 1 x)

### D. Die Seite für das Kind! Die Meinung der Kinder ist uns wichtig!

1. Gehst du gerne in den Kindergarten?

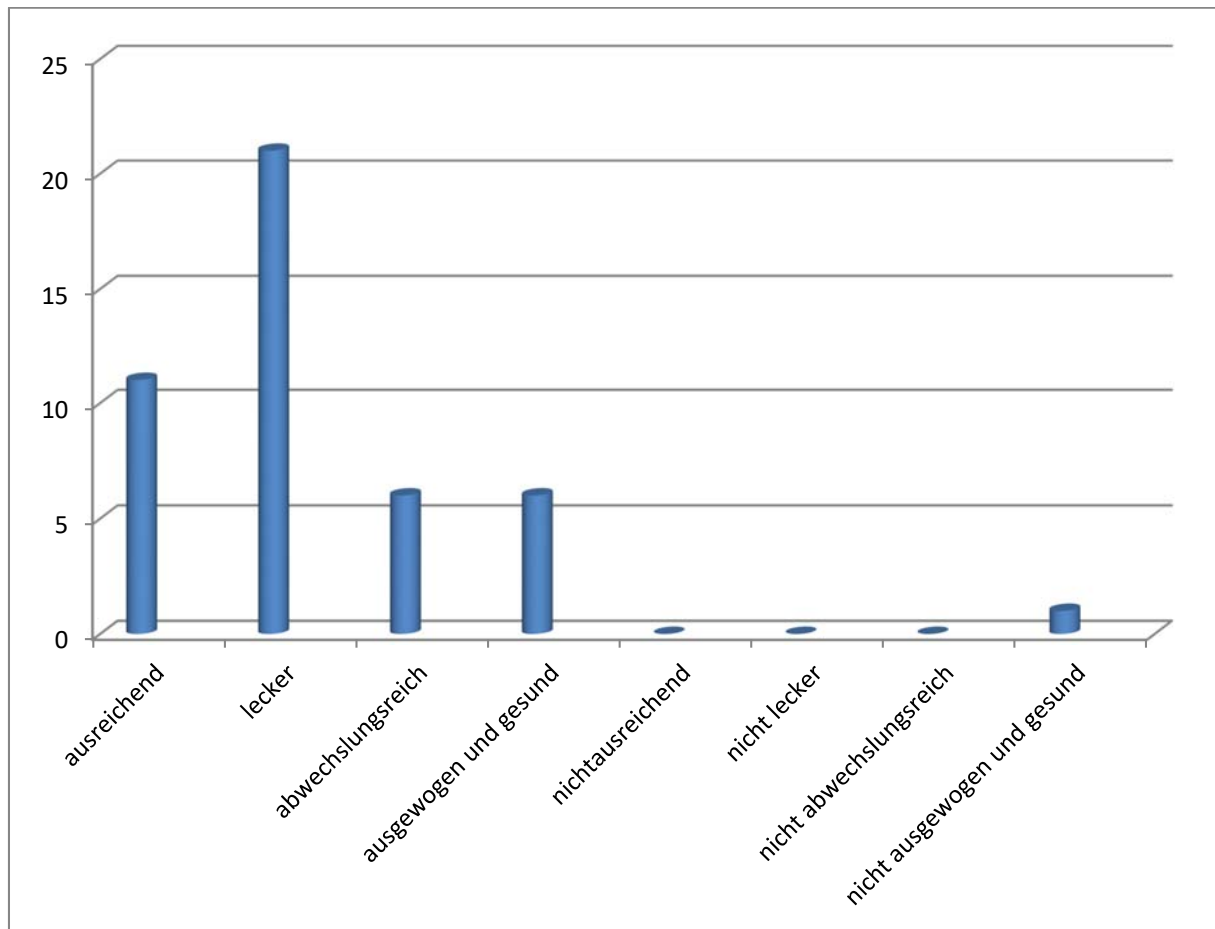


26 x

2 x

1 x

## 2. Wie bewertet Ihr Kind das tägliche Mittagessen:



„Essen von zu Hause“ (2 x)

Lieblingessen der Kinder: „Wiener mit Ketchup, Pizza, Äpfel, Spaghetti, Wassermelone, Fischstäbchen, Pommes, Orange, Nudeln, Kartoffeln, Schokolade, Gummibärchen, Suppe mit Nudeln, Lachs, Milch, Früchte, Gemüse, Buchweizen, Karotte, Gurke“

## 3. Das finden die Kinder gut/weniger gut

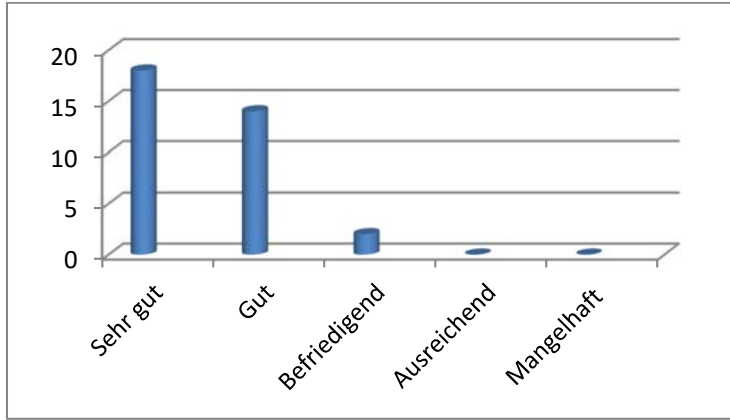
Gut: „Tanzen mit Kindern (2 x), mit Freunden spielen (4 x), Garten, Nester! mobil, Polizei, basteln, essen, Puppe, Freunde finden, Streit schlichten, Schneemann“



E. Welche Anregungen, Wünsche, Verbesserungsvorschläge haben Sie in Bezug auf die pädagogische Arbeit in unserer Einrichtung?

„Danke für ihre Arbeit, nicht bei jeder Kleinigkeit anrufen - sonst passt alles, Essensbeitrag günstiger machen oder direkt bezahlen mit Essensliste, die Kinder sollten viel öfter (meiner Meinung nach sogar täglich) an die frische Luft nach draußen bzw. in die Turnhalle und bei schlechtem Wetter oder weil nicht alle Kinder „Matschsachen“ da haben nicht raus zu gehen ist nicht in Ordnung, Gruppe ist zu wenig beleuchtet, es sollten mehr als nur eine Person die Kinder betreuen (auch wenn eine in Mittag ist), den Raum nicht extra abdunkeln - auch wenn ein oder zwei Kinder schlafen (die anderen müssen eh schon leise spielen und dann sehen sie nicht mal was, wir wollen dass unser Kind mehr mit deutschen Kindern spielt und mehr deutsch spricht, bei schlagen und schupsen mehr mit den Kindern reden und so lösen, Ruhezeit nur für Kinder die es wollen, mehr raus gehen und turnen (2 x), mehr Personal, kein Faschingsthema/freie Kostümwahl“

IV Bitte geben Sie eine Gesamtbewertung der Einrichtung ab.



**VIELEN HERZLICHEN DANK FÜR IHRE MITARBEIT!**